



SAVOIR SON COURS

1 Choisir la bonne réponse :

Énoncés	Réponse A	Réponse B	Réponse C
1. Dans quel cas le vase est-il éclairé par l'écran diffusant ?			
2. Dans quel cas Karim et Julie ne voient, ni l'un ni l'autre, la statue éclairée par la lampe ?			

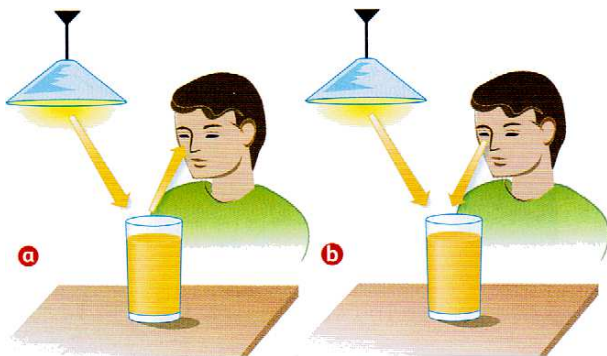
2 Choisir la bonne ou les bonnes réponses :

1. Le Soleil...	produit de la lumière	envoie de la lumière	diffuse de la lumière
2. La Lune...	produit de la lumière	envoie de la lumière	diffuse de la lumière
3. Pour voir, il faut que l'œil...	produise de la lumière	reçoive de la lumière	renvoie de la lumière
4. Le contraire de « transparent » est...	opaque	invisible	diffusant
5. Un écran peut éclairer un objet à condition...	d'être éclairé	d'être convenablement orienté	diffusant
6. Un objet noir...	diffuse la lumière	envoie de la lumière	absorbe la lumière

Énoncés	Réponse A	Réponse B	Réponse C
1. Un objet qui produit de la lumière est...	un objet diffusant	une source première	une source primaire
2. Le Soleil est...	un objet diffusant	une source primaire	un objet éclairé par une étoile
3. La Lune est...	un objet diffusant	une source primaire	un objet éclairé par le Soleil
4. Pour voir une source de lumière, il faut...	que la lumière provenant de la source pénètre dans l'œil	que la lumière parte de l'œil et éclaire la source	que la source soit primaire
5. Un objet diffusant éclairé...	est une source primaire	renvoie de la lumière uniquement dans nos yeux	renvoie une partie de la lumière reçue dans toutes les directions
6. Pour voir un objet diffusant éclairé, il faut...	que la lumière qu'il diffuse pénètre dans nos yeux	que nos yeux envoient de la lumière sur l'objet pour l'éclairer	qu'il soit blanc

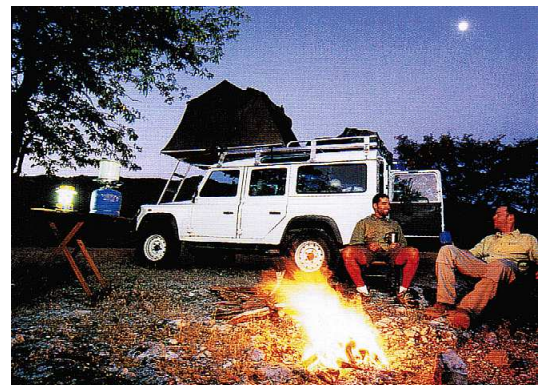
3 Trajet de la lumière :

Quel schéma représente le trajet correct de la lumière ?



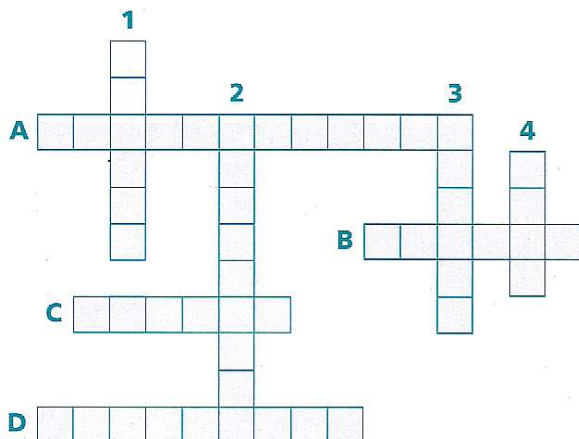
4 Camping...

Citez deux sources de lumière primaire sur cette photo.



UTILISER SES CONNAISSANCES

1 Mots croisés :



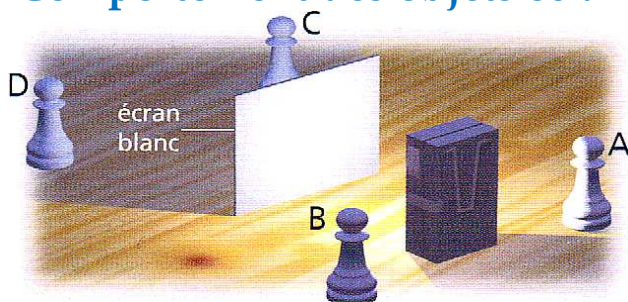
Horizontalement

- A. Se dit des objets qui laissent passer la lumière.
- B. Permettent de cacher un objet. S'ils sont blancs, ils diffusent bien la lumière.
- C. Notre principale source primaire de lumière.
- D. Qualificatif d'un objet devenant source de lumière lorsqu'il est éclairé.

Verticalement

- 1. Se dit d'un objet qui ne laisse pas passer la lumière.
- 2. Se dit de sources qui produisent leur propre lumière.
- 3. C'est d'elle que provient la lumière, c'est d'elle que provient l'eau des ruisseaux.
- 4. Voisine de la Terre et souvent visible la nuit.

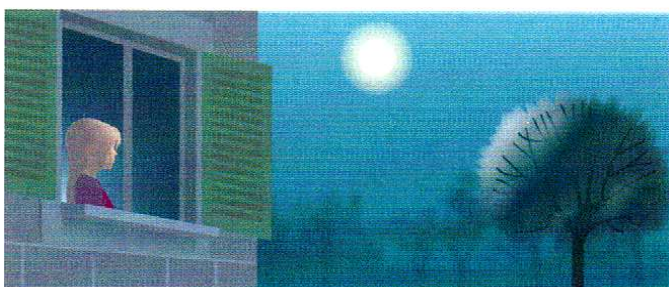
2 Comportement des objets éclairés :



Deux pièces d'échec A et B sont placées d'un côté d'un écran en carton blanc. Deux autres C et D de l'autre côté. Une lampe de poche est placée devant l'écran.

- a) Quelles sont les pièces éclairées ? Pourquoi ?
- b) On remplace maintenant l'écran en carton blanc par une vitre. Quelles sont les pièces éclairées ? Pourquoi ?

3 Voir de nuit...



Une nuit de pleine lune, Charlotte remarque qu'elle peut voir un arbre planté au fond du jardin même si toutes les lumières sont éteintes.

- a) De quelle source primaire provient la lumière qui éclaire le paysage la nuit ?
- b) Trouve le chemin de la lumière qui permet à Charlotte de voir l'arbre la nuit.